

# GTX™ PRO 130

Modelo de alquiler.


## PRESTACIONES CLAVE

- Rotax® 1630 ACE™ – 130
- Casco ST3™
- Sistema inteligente de freno y marcha atrás (iBR®) (opcional)
- Sistema de sujeción LinQ®
- 70 litros (18,5 US gal) de capacidad de combustible
- Escalón de embarque
- Almacenamiento frontal con acceso directo
- Compartimento estanco para teléfono
- Componentes de alta resistencia: cableado, puños, asiento, anillo de desgaste, eje de transmisión e impulsor



 Blanco y azul arrecife

## CAPACIDAD

Ocupantes	
Capacidad de carga	600 lb/ 272 kg
Capacidad de combustible	70 l/18,5 US gal
Guantera	2,9 l/0,8 US gal
Compartimento delantero	96 l/25,3 US gal
Capacidad de almacenamiento – Total	98,9 l/26,1 US gal

## DIMENSIONES

Longitud (protector frontal a posterior)	345,1 cm/135,9"
Anchura	125,5 cm/49,4"
Altura	114 cm/44,8"

## CASCO

Tipo	Casco ST3™
Material	Fibra de vidrio

## OTRAS PRESTACIONES

- Asiento de alto rendimiento con vinilo termoformado
- Cinturón
- Llave D.E.S.S.™ RF
- Retrovisores de gran angular
- Puños con apoyo para la palma
- Alfombrillas
- Plataforma de baño de gran tamaño con alfombrilla
- Sistema de dirección inclinable
- Gancho de tracción

## MOTOR ROTAX®

1630 ACE™ – 130

Sistema de admisión	Aspiración natural
Cilindrada	1.630 c. c.
Sistema de refrigeración	Sistema CLCS (refrigeración de circuito cerrado)
Sistema de marcha atrás	iBR® electrónico (opcional)
Tipo de combustible	95 octanos
Sistema de aceleración	iTC™ (control de aceleración inteligente)
Sistema de escape	Sistema D-Sea-Bel™

## INDICADOR

Tipo de indicador	Pantalla digital de 4,5"	
Funciones principales	• Velocímetro • r.p.m.	• Horas de uso del vehículo
Sistema iTC: modos	• Modo Sport	• Modo ECO®

## PESO

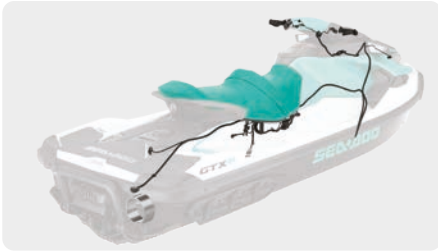
Peso (en seco)	805 lb/365 kg
----------------	---------------

## GARANTÍA

La garantía limitada de BRP ofrece una cobertura de 6 meses para la embarcación.

\*Sistema electrónico de freno, punto muerto y marcha atrás.

ASPECTOS DESTACADOS



**Componentes de alto rendimiento**

El anillo de desgaste de alta resistencia, el cableado, el asiento, los puños, el eje motor y la hélice se han diseñado para ofrecer una durabilidad superior.



**Modo ECO®**

Esta exclusiva prestación de Sea-Doo® optimiza la aplicación de potencia para mejorar la eficacia en consumo de combustible hasta un 46%.



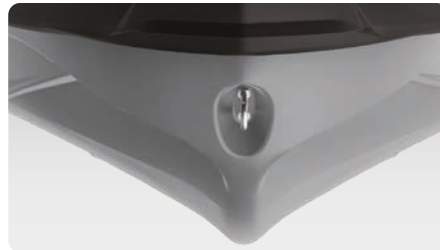
**Sistema inteligente de freno y marcha atrás (iBR®) (opcional)**

El sistema iBR, exclusivo de Sea-Doo®, permite detener la moto acuática antes, y ofrece un control y una maniobrabilidad superiores a velocidad reducida y marcha atrás.



**Motor Rotax® 1630 ACE™ – 130**

El potente y fiable motor 1630 ACE™ – 130, de aspiración natural, garantiza diversión y aceleración al tiempo que ofrece una excelente eficiencia en el consumo de combustible.<sup>1</sup>



**Casco ST3™**

Estable y previsible para garantizar una conducción suave, versátil y segura en condiciones de aguas moderadas y revueltas.



**Escalón de embarque**

Facilita y agiliza el reembarque.

<sup>1</sup> El motor real puede diferir de la representación en la imagen.

©2022 Bombardier Recreational Products Inc. (BRP). Reservados todos los derechos. ®, TM y el logotipo de BRP son marcas comerciales de Bombardier Recreational Products Inc. o de sus filiales. Todas las comparaciones de productos, así como los datos de mercado y del sector mencionados hacen referencia a motos acuáticas nuevas con asiento y motor de cuatro tiempos. Entre otras cosas, el rendimiento de la moto acuática puede variar según las condiciones generales, la temperatura ambiente, la altitud, la experiencia de conducción y el peso del conductor y los ocupantes. Pruebas con modelos de otras marcas realizadas en condiciones idénticas. Debido a nuestro compromiso continuo para con la calidad y la innovación en los productos, BRP se reserva el derecho de interrumpir o modificar en cualquier momento especificaciones, precios, diseños, características, modelos o equipamiento sin que ello suponga ninguna obligación. <sup>1</sup>Garmin es una marca comercial de Garmin Ltd. o de sus filiales.